

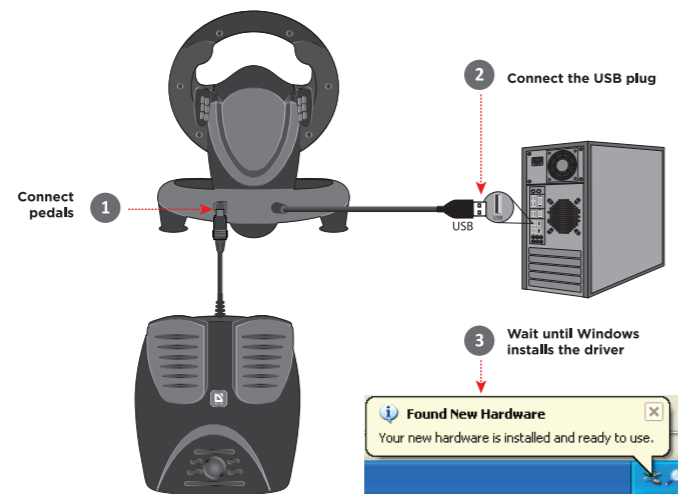
# Challenge Mini LE

## Gaming wheel

## Operation manual



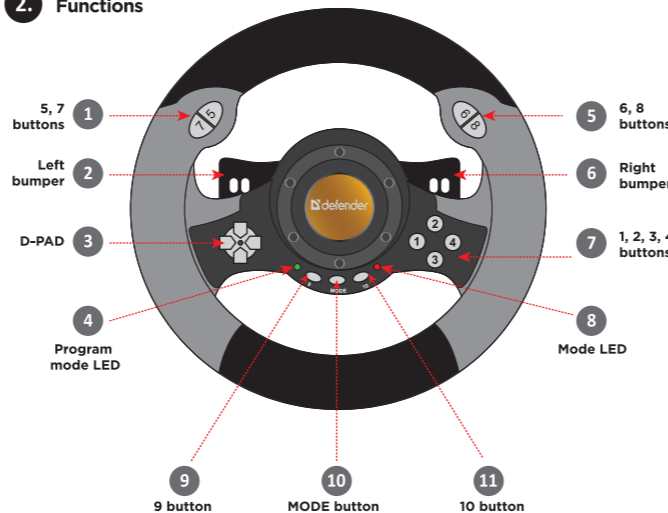
### 1. Installation



### 4. Secure the steering wheel on the table with a clamp



### 2. Functions



### 14. Hold MODE 3 sec for XInput mode

\*

	PC XInput	PC DirectInput Analog	PC DirectInput Digital
1	X	1	1
2	Y	2	2
3	A	3	3
4	B	4	4
5	LB	5	5
6	RB	6	6
7	LT	7	7
8	RT	8	8
9	Select	9	9
10	Start	10	10
Wheel	X Axis	X Axis	X Axis
Bumpers	LT/RT	Y Axis	Y Axis
Pedals	LT/RT	Y Axis	Y Axis
D-PAD	D-PAD	D-PAD	X/Y Axes
MODE	Press-hold — switch XInput/DInput mode	Short press — change the Analog/Digital mode. Press-hold — switch XInput/Dinput Mode	Short press — change the Analog/Digital mode. Press-hold — switch XInput/Dinput Mode

Product / Изделие / Իր / Мәтүлат / ნაკეთობა / Бұйым / Produsul / Найменування / Mahsulot

Model / Модель / Մոդել / Model / მოდელი / Modeli / Model / Модель / Rusumi

Serial number / Серийный номер / Սերիալի համար / Seriya nömrəsi / სერიალური ნომერი / Сериялық нөмірі / Numărul de serie / Серийний номер / Seriya raqami

Warranty period from the date of sale / Гарантийный срок со дня продажи / Երաշխիքային ժամկետ վաճառքի օրվանից / Zəmanət müddəti Satış günündən / საგარანტიო ვადა გაყიდვის დღიდან / Кепілдік мерзімі сатылған күнінен бастап / Termenul de garanție de la data vânzării / Термін гарантії з дня продажу / Kafolat muddati sotilgan kundan boshlab

12 months / месяцев / ամիս / ay / თვე / ай / luni / місяців / оу

Stamp place / Место печати / Կնիքի տեղը / Mòhür yeri / ბეჭდის ადგილი / Мөр орны / Loc de ștampilă / Місце штампа / Muhr o'rnı

Date of sale / Дата продажи / Կանխող ամսաթիվը / Мәтүлат / გაყიდვის თარიღი / Сатылған күні / Data vânzării / Дата продажу / Sotilgan sanasi

The seller / Продавец / Կանառող / Satıcı / გამყიდველი / Сатушы / Produsul / Продавець / Sotuvchi

I have read and understood the warranty terms. There are no claims to the appearance of the product.

Zəmanət şərtləri ilə tanış oldum. Komplektasiyasına və xarici görünüşünə dair iddialı deyiləm.

Sunt familiarizat cu condițiile de garanție. Nu am pretenții la echipamente și aspectul exterior.

Mark about warranty repair. (Date of receiving, date of returning the product).

Zəmanət təmirinə dair qeyd. (Məlumatın qəbulu tarixi, məlumatın verilmə tarixi).

Mențiuni despre reparațiile de garanție (Data primirii, data eliberării produsului).

С условиями гарантии ознакомлен. К комплектации и внешнему виду изделия претензий нет.

გარანტიის პირობებთან გაცნობილი ვარ. კომპლექტაციისა და გარეგნობისადმი პრეტენზია არა მაქვს.

З умовами гарантії ознайомлений. До комплектації та зовнішнього вигляду претензій немає.

Отметка о гарантийном ремонте (дата поступления, дата выдачи изделия).

ნიშანი საგარანტიო შეკეთების შესახებ. (ნაკეთობის მიღების თარიღი, გაცემის თარიღი).

Відмітка про гарантійний ремонт. (Дата надходження, дата видачі виробу).

Երաշխիքի պայմանների հետ ծանոթացել եմ: Կոմպլեկտացիայի և արտաքին տեսքի թողիքներ չկան:

Кепілдік шарттарымен таныстырылдым. Жиынтықталымына және сырт әлпетіне қоятын кінәраттарым жоқ.

Kafolat shartlari bilan tanishdim. Butligiga va tashqi ko'rinishiga e'tirozlarim yo'q

ღუპლ ერաշխეքային სიიოცნას მათის (იქი ესიოცნას ამსაქიქ, ხასმსას ამსაქიქ).

Кепілді жөндеу туралы белгі (Бұйымның келіп түскен күні, берілген күні).

Kafolatli ta'mirlash to'g'risida belgi ( Mahsulot kelib tushgan sana, mahsulot berilgan sana).



TRIFLES MAKE PERFECTION

Defects / Неисправности / Անսարքություններ / Nasazlıqlar / უზუსტობა / Ақаулықтар / Defecte / Неисправности / Nosozliklar

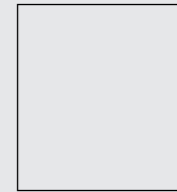
.....

Replaced details / Замененные детали / Фոխարիված դետալներ / Əvaz edilmiş hissələr / შეცვლილი დეტალები / Ауыстырылған бөлшектері / Pieseles schimbate / Замінені деталі / Almashtirilgan qismlar

.....

Service center stamp

Печать ремонтного предприятия
Վերանորոգվածակերպության կնիքը
Təmir müəssisəsinin möhürü
სანემბებო ნანმებობს
Жөндеу кәсіпорнының мөрі
Ştampila atelierului de geraţii
Друк ремонтного підприємства
Ta'mirlash korxonasining muhri



TRIFLES MAKE PERFECTION

Defects / Неисправности / Անսարքություններ / Nasazlıqlar / უზუსტობა / Ақаулықтар / Defecte / Неисправности / Nosozliklar

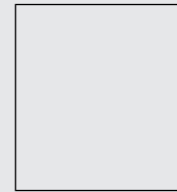
.....

Replaced details / Замененные детали / Фոխարիված դետալներ / Əvaz edilmiş hissələr / შეცვლილი დეტალები / Ауыстырылған бөлшектері / Pieseles schimbate / Замінені деталі / Almashtirilgan qismlar

.....

Service center stamp

Печать ремонтного предприятия
Վերանորոգվածակերպության կնիքը
Təmir müəssisəsinin möhürü
სანემბებო ნანმებობს
Жөндеу кәсіпорнының мөрі
Ştampila atelierului de geraţii
Друк ремонтного підприємства
Ta'mirlash korxonasining muhri



\*

ARM

Անիվ
Բամպերներ
Պեդալներ
Ստեղծարարներ — վաղըրը
XInput/DInput ռեժիմը
Վարձ սեղմում — վոլտսեղ Analog/Digital
ռեժիմը: Ստեղծարարներ — վաղըրը
XInput/DInput ռեժիմը
Վարձ սեղմում — վոլտսեղ Analog/Digital
ռեժիմը: Ստեղծարարներ — վաղըրը
XInput/DInput ռեժիմը

CZ

Kolo
Nárazníky
Pedály
Stiskněte a podržte — přepne režim
XInput / DInput
Krátké stisknutí — změna Analog/Digital
režimu. Stiskněte a podržte — přepne
XInput / DInput Mode
Krátké stisknutí — změna Analog/Digital
režimu. Stiskněte a podržte — přepne
XInput / DInput Mode

EST

Ratas
Kaitserauad
Pedaalid
Vajutage all — lülitage XInput / Dinput
režiim
Lühike vajutus — Analog/Digital
muutmine. Vajutage all — lülitage XInput /
Dinput režiim
Lühike vajutus — Analog/Digital
muutmine. Vajutage all — lülitage XInput /
Dinput režiim

FI

Pöytä
Puskurit
Pölkimät
Paina pitkään — vaihda
XInput/Dinputtila
Lyyhit painallus — muuta
Analog/Digital tilaa. Paina pitkään —
vaihda XInput/Dinput Mode
Lyyhit painallus — muuta
Analog/Digital tilaa. Paina pitkään —
vaihda XInput/Dinput Mode

AZE

Təkər
Bəmperlər
Pedallar
Basıb saxlayın — XInput/Dinput rejimini
dəyişdirin
Qısa basma — Analog/Digital rejimi
dəyişdirin. Basıb saxlayın — XInput/Dinput
rejimini dəyişdirin
Qısa basma — Analog/Digital rejimi
dəyişdirin. Basıb saxlayın — XInput/Dinput
rejimini dəyişdirin

DE

Rad
Stoßstangen
Pedale
Gedrückt halten — Umschalten des
XInput / DInput
Modus
Kurz drücken — Ändert den
Analog/Digital/Modus. Gedrückt halten —
Umschalten des XInput / Dinput-Modus
Kurz drücken — Ändert den
Analog/Digital-Modus. Gedrückt halten —
Umschalten des XInput / Dinput-Modus

GEO

ზონბლი
ზამბერები
პედალები
დაჭიკო-დაჭიკო — XInput/DInput
რეჟიმის გადართვა
მოკლე დაჭიკო — შეცვლილი
Analog/Digital რეჟიმი. დაჭიკო —
გადავით XInput/Dinput რეჟიმი
მოკლე დაჭიკო — შეცვლილი
Analog/Digital რეჟიმი. დაჭიკო —
გადავით XInput/Dinput რეჟიმი

HR / CNR

Kotač
Odbojnici
Pedale
Pritisnite i držite — prebacite način rada
XInput/Dinput
Kratki pritisak — promijenite
Analog/Digital način rada. Pritisnite i
držite — prekidati XInput/Dinput Mode
Kratki pritisak — promijenite
Analog/Digital način rada. Pritisnite i
držite — prekidati XInput/Dinput Mode

BEL

Колы
Вяслярныя перамяканы
Педальы
Націсніце і ўтрымлівайце —
пераключыце рэжым
XInput/Dinput
Короткае націсканне — змена
Analog/Digital рэжыму. Націсніце і
ўтрымлівайце — перамяканы
XInput/Dinput Mode
Короткае націсканне — змена
Analog/Digital рэжыму. Націсніце і
ўтрымлівайце — перамяканы
XInput/Dinput Mode

ES

Rueda
Parachoques
Pedales
Mantener pulsado — cambiar el modo
XInput / DInput
Pulsación corta: cambia el modo
Analog/Digital. Mantener pulsado -
cambiar el modo XInput / Dinput
Pulsación corta: cambia el modo
Analog/Digital. Mantener pulsado -
cambiar el modo XInput / Dinput

GRE

Ρόδα
Προφυλακτήρες
Πεταλά
Κρατίζετε πατημένο — αλλάξτε τη
λειτουργία XInput/DInput
Σύντομο πάτημα — αλλάξτε την
Analog/Digital λειτουργία. Κρατίζετε
πατημένο — αλλάξτε τη λειτουργία
XInput/Dinput
Σύντομο πάτημα — αλλάξτε την
Analog/Digital λειτουργία. Κρατίζετε
πατημένο — αλλάξτε τη λειτουργία
XInput/Dinput

HUN

Kerék
Lökharítók
Pedálok
Tartsa lenyomva — az
XInput/Dinput mód váltása
Rövid megnyomás — az
Analog/Digital mód
megváltoztatása. Tartsa lenyomva
— az XInput/Dinput Mode váltása
Rövid megnyomás — az
Analog/Digital mód
megváltoztatása. Tartsa lenyomva
— az XInput/Dinput Mode váltása

KAZ

Доңғалақ
Бамперлер
Педальдар
Устап тұру — XInput/Dinput режимін
ауыстырыңыз
Қысқа басы — Analog/Digital режимді
өзгерту. Басып тұрыңыз — XInput/Dinput
режимін ауыстырыңыз
Қысқа басы — Analog/Digital режимді
өзгерту. Басып тұрыңыз — XInput/Dinput
режимін ауыстырыңыз

RU

Рулевое колесо
Подрулевые лепестки
Педали
Нажатие-удержание —
переключение режима XInput/Dinput
Короткое нажатие — смена режима
Analog/Digital. Нажатие-удержание —
переключение режима XInput/Dinput
Короткое нажатие — смена режима
Analog/Digital. Нажатие-удержание —
переключение режима XInput/Dinput

SVK

Koleso
Nárazníky
Pedály
Stlače a podržte — prepnite režim
vstupu XInput/Dinput
Krátke stlačenie — zmena
Analog/Digital o režimu. Stlačte a
podržte — prepnite XInput/Dinput
Mode
Krátke stlačenie — zmena
Analog/Digital o režimu. Stlačte a
podržte — prepnite XInput/Dinput
Mode

UZB

G'ildirak
Bəmperlər
Pedallar
Tutib turing - XInput/Dinput rejimini o'zgartirng
Qisqa bosish — Analog/Digital rejimni o'zgartirish. Tutib turing - XInput/Dinput rejimini o'zgartirng
Qisqa bosish — Analog/Digital rejimni o'zgartirish. Tutib turing - XInput/Dinput rejimini o'zgartirng

PL

Kolo
Zderzaki
Pedaly
Naciśnij i przytrzymaj — przełącz tryb
XInput/Dinput
Krótkie naciśnięcie — zmiana trybu
Analog/Digital. Naciśnij i przytrzymaj —
przełącz tryb XInput/Dinput
Krótkie naciśnięcie — zmiana trybu
Analog/Digital. Naciśnij i przytrzymaj —
przełącz tryb XInput/Dinput

SLV

Kolo
Odbijači
Pedala
Pritisnite in držite — preklopite način
XInput/Dinput
Kratek pritisk — spremenite
Analog/Digital način. Pritisnite in držite —
stikalo XInput/Dinput Mode
Kratek pritisk — spremenite
Analog/Digital način. Pritisnite in držite —
stikalo XInput/Dinput Mode

SWE

Hjul
Stötfångare
Pedaler
Håll intryckt — växla
XInput/Dinput-läge
Kort tryck — ändra Analog/Digital
läge. Håll intryckt — växla XInput/Dinput
Mode
Kort tryck — ändra Analog/Digital
läge. Håll intryckt — växla XInput/Dinput
Mode

RO

Roată
Barele de protecție
Pedale
Apăsati apăsat — comutați modul
XInput/Dinput
Apăsare scurtă — schimbati modul
Analog/Digital. Apăsati apăsat —
comutați Modul XInput/Dinput
Apăsare scurtă — schimbati modul
Analog/Digital. Apăsati apăsat —
comutați Modul XInput/Dinput

SR

Точак
Браници
Педале
Притисните и држите — пребаците
режим XInput/Dinput
Кратак притисак — промените
Analog/Digital режим. Притисните и
држите — пребаците режим
XInput/Dinput
Кратак притисак — промените
Analog/Digital режим. Притисните и
држите — пребаците режим
XInput/Dinput

UKR

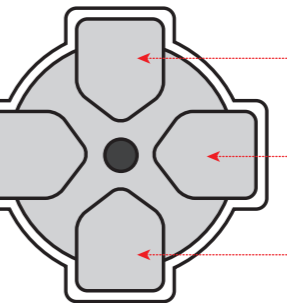
Колесо
Бампери
Педалі
Натисніть і утримуйте —
перемикайте режим XInput/Dinput
Коротке натискання — змінити
Analog/Digital режим. Натисніть і
утримуйте — перемикач
XInput/Dinput Mode
Коротке натискання — змінити
Analog/Digital режим. Натисніть і
утримуйте — перемикач
XInput/Dinput Mode

3. Sensitivity configuration



1 Long press 3 sec

2 Press:



- 3 High sensitivity
4 or
5 Middle sensitivity
6 or
7 Low sensitivity (default)

4. Changing button functions

You can set the functions of the pedals and bumpers to buttons 1-8

